



MIT UNTERSTÜTZUNG VON BUND, LÄNDERN UND EUROPÄISCHER UNION



# Wie viele Wölfe verträgt das Land?

Welche Auswirkungen haben Wölfe in unserer Kulturlandschaft und wie können wir damit umgehen?

„Heulen im Wald – die Wölfe kommen!“

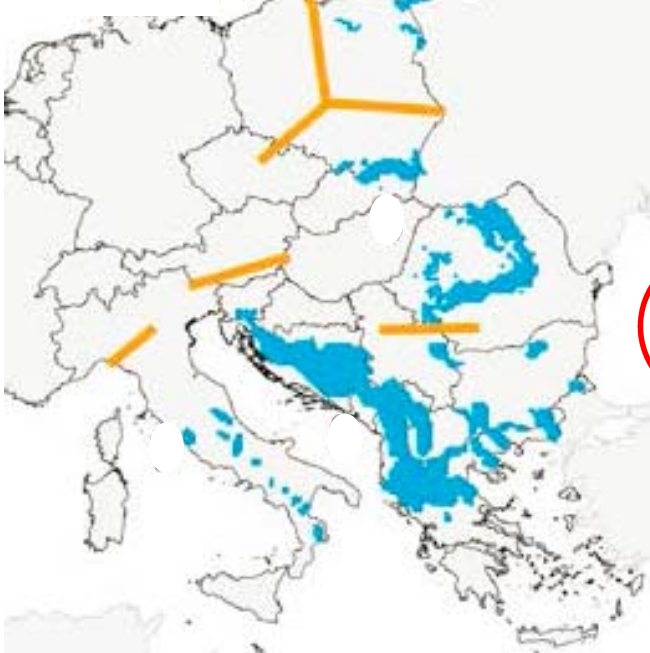
Georg Rauer, Bärenanwalt und Wolfsbeauftragter  
Forschungsinstitut für Wildtierkunde und Wildtierkunde  
Savoyenstraße 1, 1160 Wien  
Tel.: 0664 6219419  
E-Mail: georg.rauer@vetmeduni.ac.at



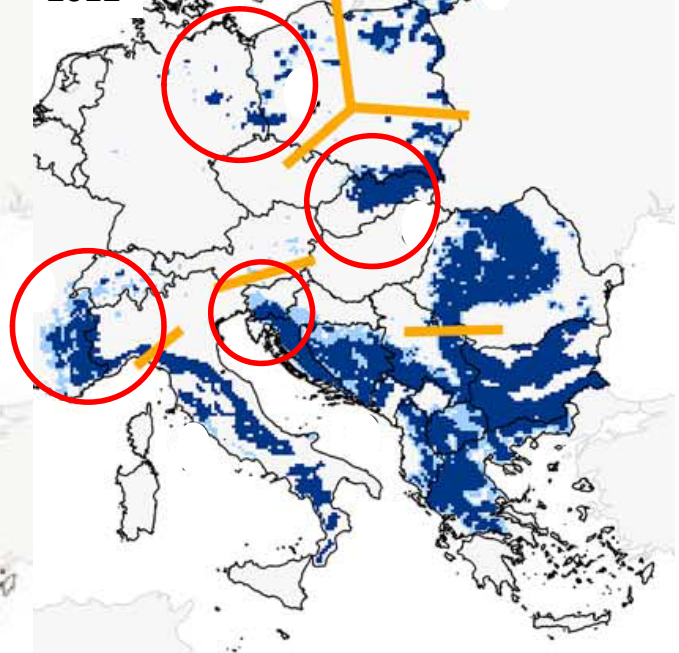
Diese Veranstaltung ist ein Beitrag zur Umsetzung der PEFC-Regionenzertifizierung in Österreich.

## Bestandsausbreitung durch Unterschützstellung / Zurücknahme der jagdlichen Verfolgung

1950 - 1970

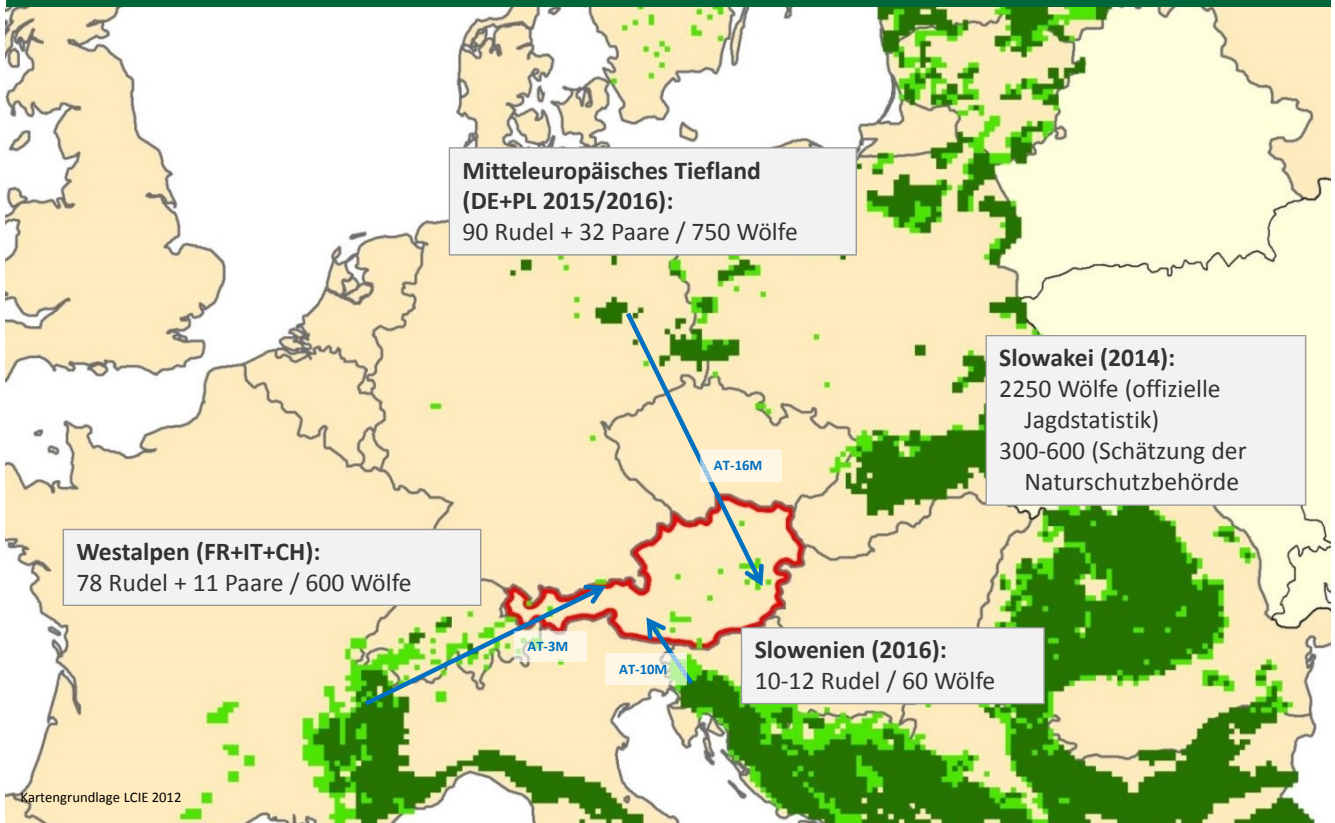


2012



Chapron et al. 2014

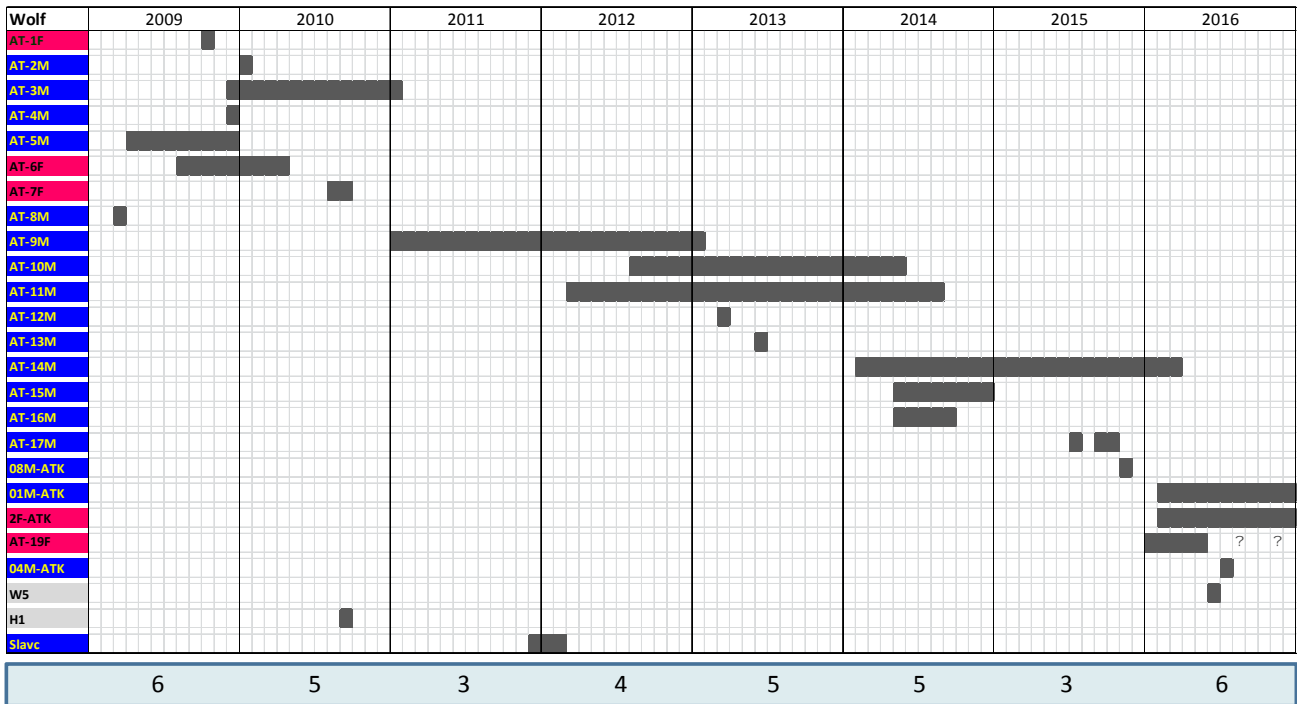
# Bestandszahlen der Wolfspopulationen um Österreich und Beispiele für Zuwanderung



# Ausbreitung der Wölfe Rudelgründungen auch zwischen den Populationen



# Aufenthaltsdauer einzelner Wölfe in Österreich 2009 - 2016



Wie viele Wölfe verträgt das Land? / Georg Rauer  
16.2.2018/ Folie 5



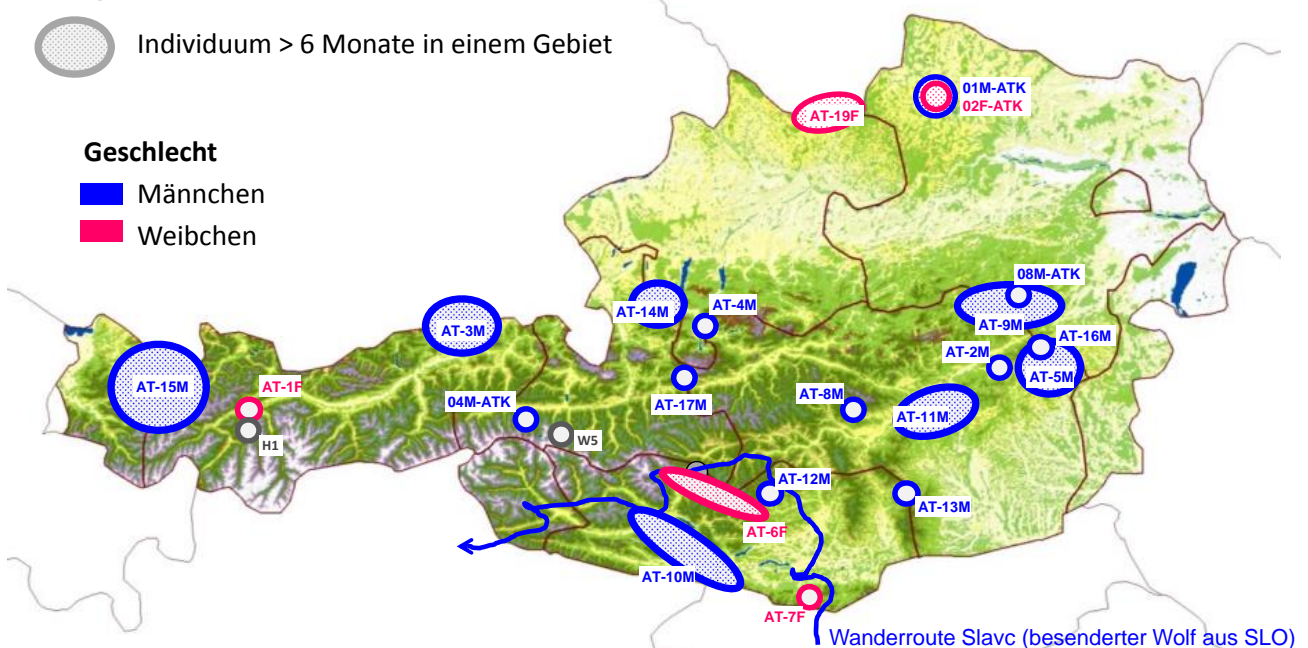
# Verbreitung der Wölfe in Österreich 2009 - 2016 Individuelle Unterscheidung anhand von DNA-Nachweisen

## Nachweis-Art

- Individuum nur kurzzeitig nachgewiesen
- Individuum > 6 Monate in einem Gebiet

## Geschlecht

- Männchen
- Weibchen



Datenquelle: Landesjagdverbände und Ämter der Landesregierungen; FIWI

DNA-Analyse: Uni Lausanne

Grafik: G.Rauer



# Wolfsnachweise 2017



## C1 Nachweise

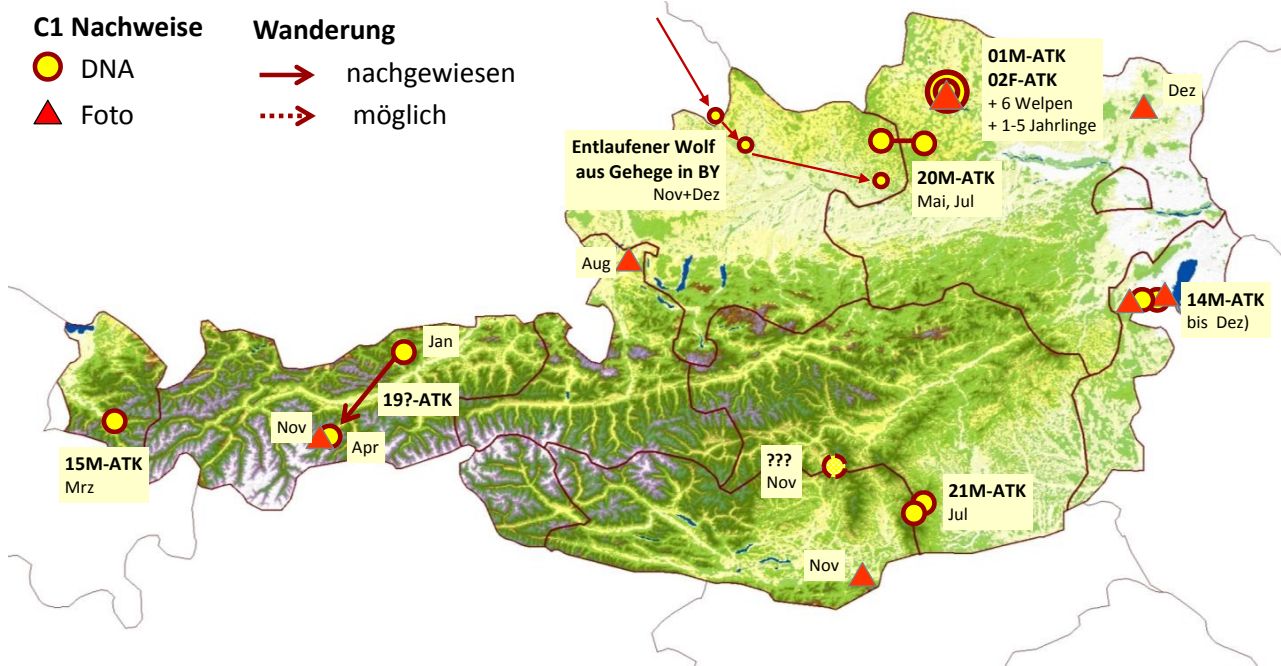
● DNA

▲ Foto

## Wanderung

→ nachgewiesen

⋯→ möglich



Datenquelle: Landesjagdverbände und Ämter der Landesregierungen; FIWI

DNA-Analyse: Vetmeduni Vienna

Grafik: G. Rauer

Wie viele Wölfe verträgt das Land? / Georg Rauer  
16.2.2018/ Folie 7



## Biologie

- Gewicht: ca. 40 kg
- Rudel = Familie (Eltern + Welpen + Jahrlinge)
- Wurfgröße: 2-8 /Jahr
- Territorium eines Rudels: mehrere 100 km<sup>2</sup>
- Jungwölfe wandern im Alter von 1-2 Jahren ab
- Nahrung: Rothirsch, Reh, Wildschwein, Gams



# Lebensraum = Kulturlandschaft

Wölfe sind anpassungsfähig und können sich auf menschliche Nutzung der Landschaft einstellen



Wölfe brauchen

- ausreichend Nahrung und
- Rückzugsräume für die Jungenaufzucht

„Wölfe können überall leben, wo man sie lässt.“

## Wölfe in der Kulturlandschaft Konfliktbereiche

### Wolf und Landwirtschaft

- Gefährdung der Weidetiere (Nutztierrisse)
- Hoher Aufwand für Herdenschutz (Fragen der Finanzierung, Durchführbarkeit, Wirksamkeit)

### Wolf und Jagd

- Mögliche Konkurrenz (additive vs. kompensatorische Mortalität)
- Einfluss auf Verhalten der Beutetiere (weniger sichtbar, unsteter, Abdrängen in weniger geeignete Gebiete)
- Zu erwartende Störung der aktuellen Praxis der Rotwild-Winterfütterung
- Risiko für Jagdhunde (Nachsuche, Stöberjagd)

### Wolf und mögliche Gefährlichkeit

- Auftreten in der Nähe von Maschinen, Fahrzeugen, Häusern, Siedlungen
- Nicht so scheu wie erwartet
- Gefahr der Verhaltensänderung durch Futterkonditionierung



# FFH-Richtlinie

## Artenschutzbestimmungen und Ausnahmeregelungen

### Artikel 12 – Artenschutzbestimmungen

strenges Schutzsystem für Arten in Anhang IV; es verbietet:

- (1) Fang, Tötung, Störung
- (2) Besitz, Transport, Handel

### Artikel 16 – Ausnahmeregelungen

- a) zum Schutz der wildlebenden Tiere und Pflanzen
- b) zur Verhütung ernster Schäden
- c) im Interesse der Volksgesundheit und der öffentlichen Sicherheit
- d) zu Zwecken der Forschung und des Unterrichts
- e) unter strenger Kontrolle, selektiv und in beschränktem Ausmaß

Sofern es keine anderweitige zufriedenstellende Lösung gibt und unter der Bedingung, daß die Populationen .... in einem günstigen Erhaltungszustand verweilen....

## Warum Wölfe schützen?

- Wölfe sind **Teil der Natur** und gehören zur **natürlichen Artenausstattung**.
- Lebewesen haben einen **inneren Wert** und wir haben auch ihnen gegenüber eine **ethische Verpflichtung**.
- Wölfe haben eine **Funktion** in natürlichen Ökosystemen.

Aber

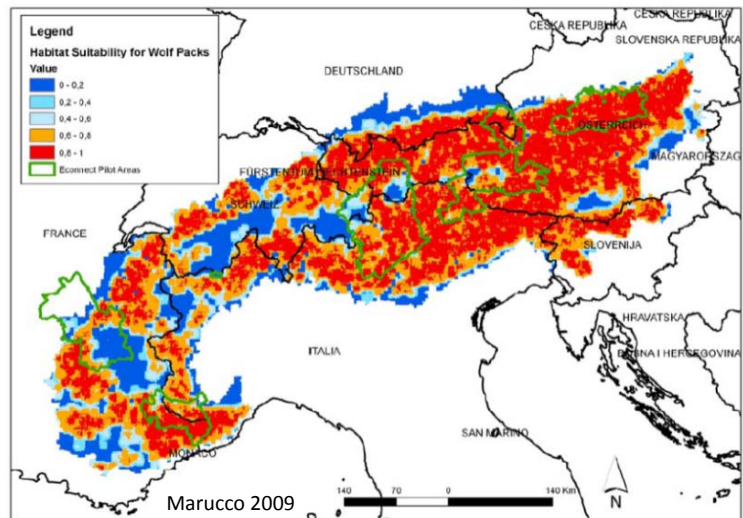
- Wölfe machen **Schäden**.
- Wölfe können **gefährlich** werden.

# Habitatmodelle

## relative Eignung anhand ausgewählter Parameter

Habitatplanung für Wölfe in den Alpen

- berechnet für Wolfsrudel im Piemont
- auf die restlichen Alpen umgelegt



Habitatmodelle beantworten nicht die Frage, mit wie vielen Wölfen wir in „friedlicher Koexistenz“ zusammenleben können .

Wie viele Wölfe verträgt das Land? / Georg Rauer  
16.2.2018/ Folie 13



## Wie viele Wölfe verträgt das Land?

- Es gibt keine einfache objektive Antwort.
- Es ist eine Frage der Perspektive und des Willens





# Ausblick

- Das Rudel am TÜPL wird auch in den nächsten Jahren voraussichtlich weiterbestehen.
- Es ist nicht vorhersagbar, in welchen Richtung und wie weit die Jungwölfe abwandern werden und ob einer versucht, sich in der Nähe anzusiedeln (Geschwister gründen zusammen kein neues Rudel).
- Es werden mehr Wölfe nach Österreich einwandern und es wird zu weiteren Rudelgründungen kommen.

## Danke für Ihre Aufmerksamkeit!

